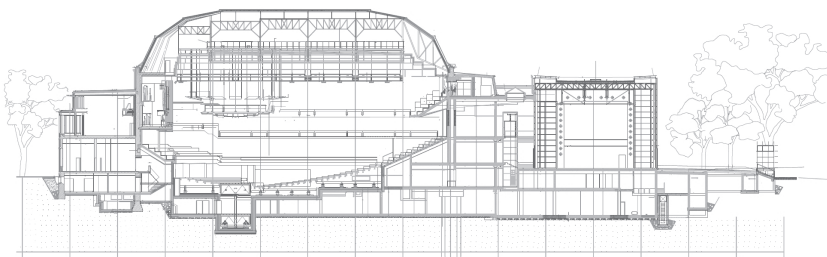
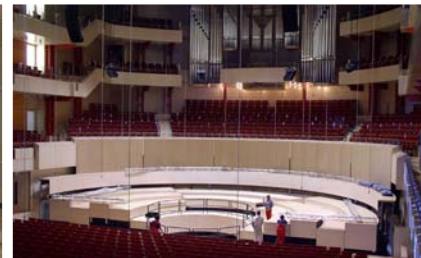


kunst und kultur

*Sanierung und Erweiterung eines Konzertgebäudes
Philharmonie im Saalbau, Essen*



Bauherr: Saalbau und Philharmonie in Essen GmbH & Co
Realisierungsgesellschaft KG
Auftraggeber: Wayss & Freytag Schlüsselfertigbau AG
Leistungen: Qualitätsmanagement TGA
Leistungszeit: 2003 - 2004
Architekt: Busmann + Haberer GmbH, Köln